



MONTHLY MEMBERSHIP PROGRESS REPORT

District 356 B

Results as of: 06/30/2018

GMT: CHUL-JAE LEE

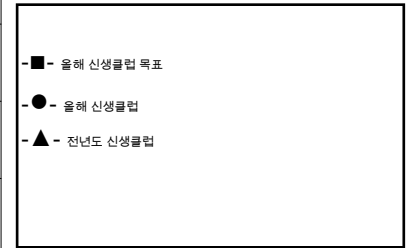
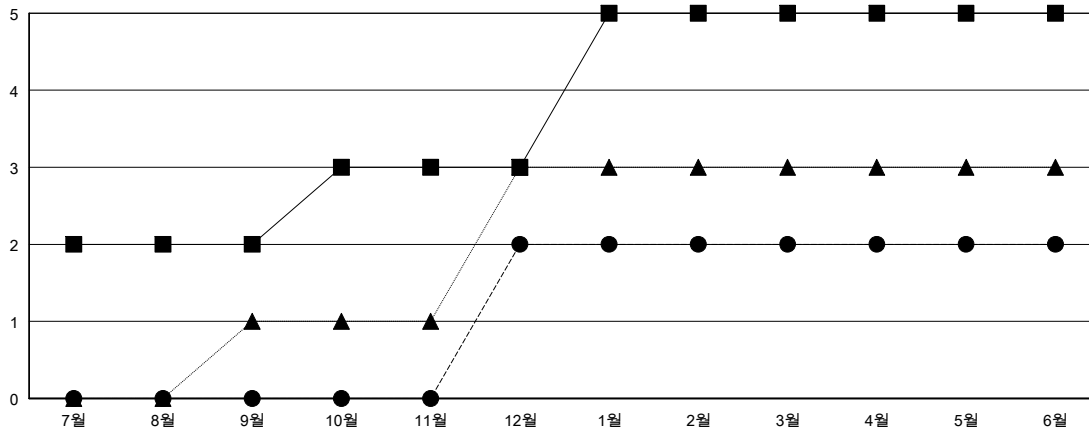
장소 REPUBLIC OF KOREA

현장지역 GMT

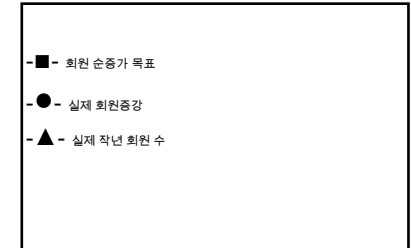
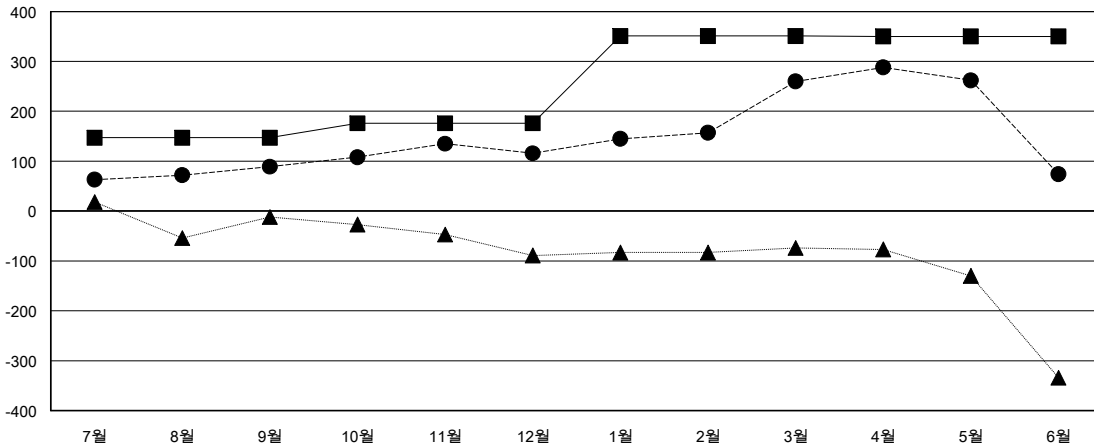
클럽			
결과- 2017-2018			
사분기	신생클럽 목표	신생클럽	해산된 클럽
7월/8월/9월	2	0	0
10월/11월/12월	1	2	0
1월/2월/3월	2	0	0
4월/5월/6월	0	0	3

회원 1인당			
결과- 2017-2018			
사분기	회원 순증가 목표	실제 회원증강	실제 퇴회 회원 수(전출입 포함)
7월/8월/9월	147	156	60
10월/11월/12월	29	131	93
1월/2월/3월	175	184	33
4월/5월/6월	-1	153	335

목표 및 누적 신생클럽 수



목표 및 누적 회원수



해산된 클럽: 3	1명 이상의 신입회원을 등록한 70 CLUBS OF 92	성별 분포 남성 1,987 (81.14%) 여성 462 (18.86%) 회기간 여성 회원 증강 목표%: 20%
퇴회회원	누적 회원 데이터를 확인하시려면 여기에 클릭하십시오.	가족 단위 회원 총수 0
작고 6		회비 절반을 지불하는 가족회원 0
클럽해산 44		
기타 471		
합계 521		